



Paris, 12 Mai 2016

COMMUNIQUE DE PRESSE

Imerys Ceramics devient partenaire du programme *Abeille, sentinelle de l'environnement*[®], pour la sauvegarde de l'abeille et la préservation de la biodiversité.

Jeudi 12 Mai 2016, Imerys Ceramics signera officiellement la charte du programme national *Abeille, sentinelle de l'environnement*[®]. A cette occasion, elle inaugurerà un rucher sur son site des Kaolins de Bretagne (Kergantic).

Philippe Bourg, Directeur Général et Vice-Président de la Division Imerys Ceramics

François Savatier, Directeur d'Imerys Ceramics France - Site des Kaolins de Bretagne

Gilles Lanio, Président de l'Union Nationale de l'Apiculture Française

vous convient à l'installation du rucher ainsi qu'à la signature de la Charte Abeille, sentinelle de l'environnement[®]

JEUDI 12 MAI 2016 à 11H

Imerys Ceramics France - Site des Kaolins de Bretagne à Kergantic - 56276 Ploemeur

Le Développement Durable, une composante essentielle des engagements d'Imerys

Spécialisé dans l'extraction et la transformation de minéraux pour l'industrie, Imerys a des implantations dans près de 50 pays. Depuis plusieurs années déjà, le groupe a développé des actions environnementales fortes sur tous ses sites :

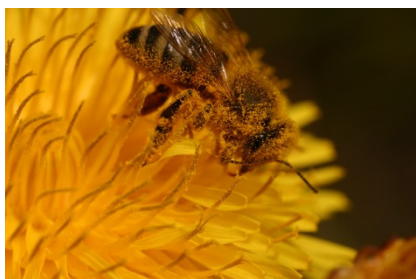
- Evaluer les risques environnementaux et s'engager dans l'amélioration continue et la réduction des dommages ou nuisances.
- Se doter des meilleures technologies et développer l'excellence opérationnelle pour favoriser une utilisation durable des matières premières et des autres ressources naturelles telles que les sols, l'énergie et l'eau.
- Préserver et enrichir la biodiversité en privilégiant la réhabilitation des carrières pendant leur durée de vie, dans un objectif d'harmonie avec les écosystèmes existants.
- Associer les bénéfices environnementaux à la recherche et au développement de produits, procédés et services, afin de réduire l'empreinte environnementale du Groupe tout au long du cycle de vie des produits.

Le soutien au programme Abeille, sentinelle de l'environnement[®] et l'installation de ruchers sur quatre sites de la Division Céramiques d'Imerys répond ainsi à une demande de valorisation de démarches environnementales existantes. L'implication des salariés au sein d'Imerys Ceramics est forte et certains employés sont « apiculteurs de loisirs » : ils peuvent ainsi s'impliquer avec passion dans le suivi des ruches.

Imerys Ceramics - Site des Kaolins de Bretagne

Fondé en 1904 lors de la découverte d'un kaolin de grande qualité à Lanvrian, le site centenaire des Kaolins de Bretagne est racheté en 2005 par la société Imerys. Son kaolin extrait et transformé jouit d'une reconnaissance mondiale, en particulier dans le domaine de la Céramique, et de façon plus spécifique pour l'émail de carrelage (sol et murs).

Sensible aux problématiques environnementales, le site des Kaolins de Bretagne a mis en place depuis plusieurs années diverses actions et mesures relatives à la protection de l'environnement : certification ISO 14001 depuis plus de dix ans ; suivi de la biodiversité par des experts indépendants et associations locales et régionales ; réhabilitation des carrières en partenariat avec les acteurs locaux, institutionnels et associatifs. Des mesures spécifiques sur le bruit, les poussières et les rejets en eau font également partie des suivis environnementaux réguliers du site des Kaolins.



Témoin et victime de la dégradation de notre environnement l'abeille, première ouvrière de la biodiversité, est en danger

Première ouvrière de la biodiversité, l'abeille est un excellent témoin de la santé de nos écosystèmes, un pollinisateur essentiel pour la flore, l'agriculture et une alimentation humaine diversifiée et de qualité. Cependant, victime de la dégradation de notre environnement, l'abeille est en danger.

Le programme Abeille, sentinelle de l'environnement®

Lancé en décembre 2005 par l'UNAF - l'Union Nationale de l'Apiculture Française - ce programme a pour objectif de sensibiliser le grand public, les jeunes générations et les pouvoirs publics au rôle fondamental de l'abeille dans notre biodiversité. Ce programme reçoit le soutien de très nombreuses collectivités et d'entreprises privées réparties sur l'ensemble du territoire français.

Un programme qui s'impose à l'heure où l'abeille est confrontée à un taux de mortalité record, en moyenne 300 000 colonies disparaissent tous les ans depuis 1995 en France.

La sauvegarde de l'abeille est essentielle car l'abeille œuvre pour nous chaque jour et pose des questions essentielles pour l'avenir et les générations futures : Quelle agriculture ? Quel environnement ? Quelle relation Homme / nature ?

Pour en savoir plus sur :

- Imerys Ceramics : www.imerys-ceramics.com // Facebook : <https://www.facebook.com/imerys.ceramics>
LinkedIn : <https://www.linkedin.com/company/imerys-ceramics>
- Imerys : www.imerys.com
- L'engagement d'Imerys en matière de Développement Durable : <http://www.imerys.com/scopi/group/imeryscom/imeryscom.nsf/pagesref/SBDD-8Q6MS6?Opendocument&lang=fr>
- La Charte et le programme « Abeille sentinelle de l'environnement » : www.abeillesentinelle.net
et la page facebook : www.facebook.com/AbeilleSentinelleDeL'Environnement

Les abeilles au cœur de notre environnement :
1^{ère} ouvrière de la biodiversité
80 % des plantes de notre environnement sont fécondées par les abeilles.
20 000 espèces végétales menacées sont protégées par les abeilles.
40 % de notre alimentation dépend des abeilles.

anne.henriot@unaf-apiculture.info

emmanuelle.barata@imerys.com